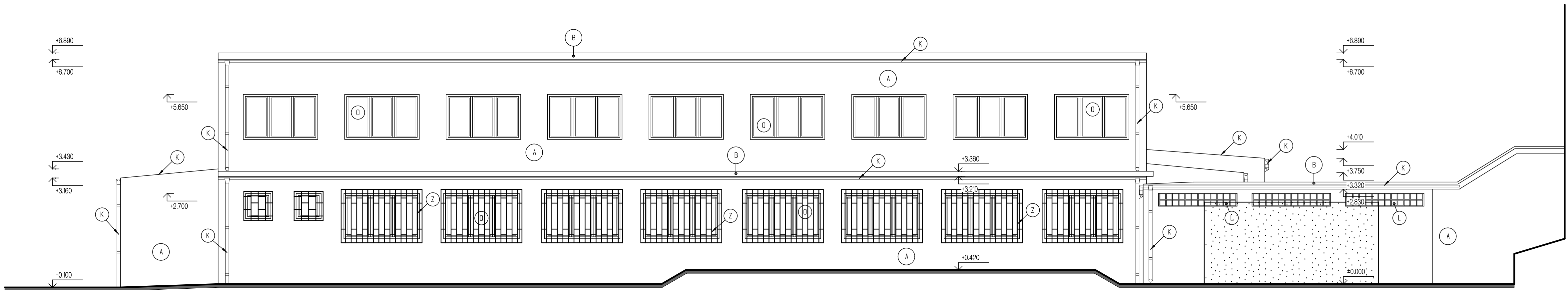
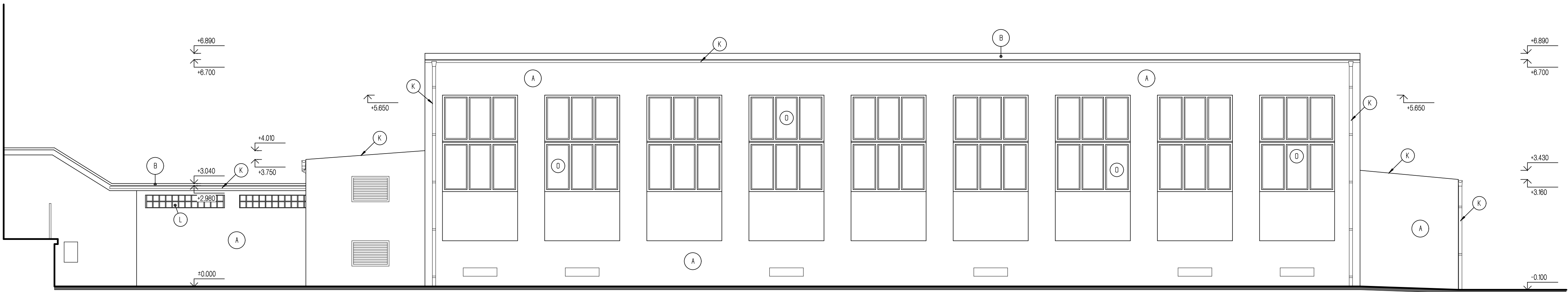


Pohled od Jihovýchodu - stávající stav



Pohled od Severozápadu - stávající stav



POZNÁMKA:

- A OBVODOVÝ PLÁŠŤ - NOSNÁ KONSTRUKCE - TĚLOCVIČNA - STÁVAJÍCÍ ZDIVO Z VOŠTINOVÝCH OHEL, OMÍTNUTO JEDNOVRSTVOU VÁPENNOU OMÍTKOU BRZOLIT, barva světlé šedě
- SPOJOVACÍ KŘÍDEK - STÁVAJÍCÍ ZDIVO Z PUKÝCH PALENÝCH OHEL, OMÍTNUTO DVOUVRSTVOU STUKOVOU OMÍTKOU, barva bílá
- B STŘEŠNÍ KRYTINA Z ŽIVČINÝCH PÁSO, barva černá
- O STÁVAJÍCÍ OKNA - PLASTOVÁ - barva bílá, zesklení - TERMOIZOLAČNÍ DVOUSKLO
- D STÁVAJÍCÍ DVEŘE - OCELOVÉ - barva světlé hnědá
- L STÁVAJÍCÍ VÝPLŇ OTVORU - LUXFERY
- K KLEMPYRSKÉ KONSTRUKCE - materiál POZINKOVANÝ PLECH, TITANIZOVANÝ PLECH
- Z ZAMEČKOVÉ KONSTRUKCE - MŘÍŽE, STRÍŠKY NAD VSTUPY - materiál STAVEBNÍ OCEL

ZODP.PROJEKTANT	KONTROLOVAL	VYPRACOVAL	KRESLIL	PROJEKČNÍ KANCELÁŘ	FORMÁT	
Ing. Pavel OTT	Ing. Alice ŠKRPKOVÁ	Ing. Pavel OTT	ALLPLAN 2009	OTT projekt Ing. Pavel OTT & Ing. Alice ŠKRPKOVÁ Věnová dvůr 260, 411 45 USTĚK tel: 603 581 106 email: ott@seznam.cz	- xA4	
INVESTOR: Město Lovosice, Školní 407/2, 410 02 Lovosice					DATUM	5/2024
					STUPEŇ PD	DPS
					ZAKÁZKOVÉ ČÍSLO	TV/2024
					ARCHIVNÍ ČÍSLO	196 - 11/2024
prose: D1.1. ARCHITEKTONICKO - STAVEBNÍ ŘEŠENÍ					nářítko: 1 : 75	číslo paré: 8
výkres: POHLEDY II - STÁVAJÍCÍ STAV						